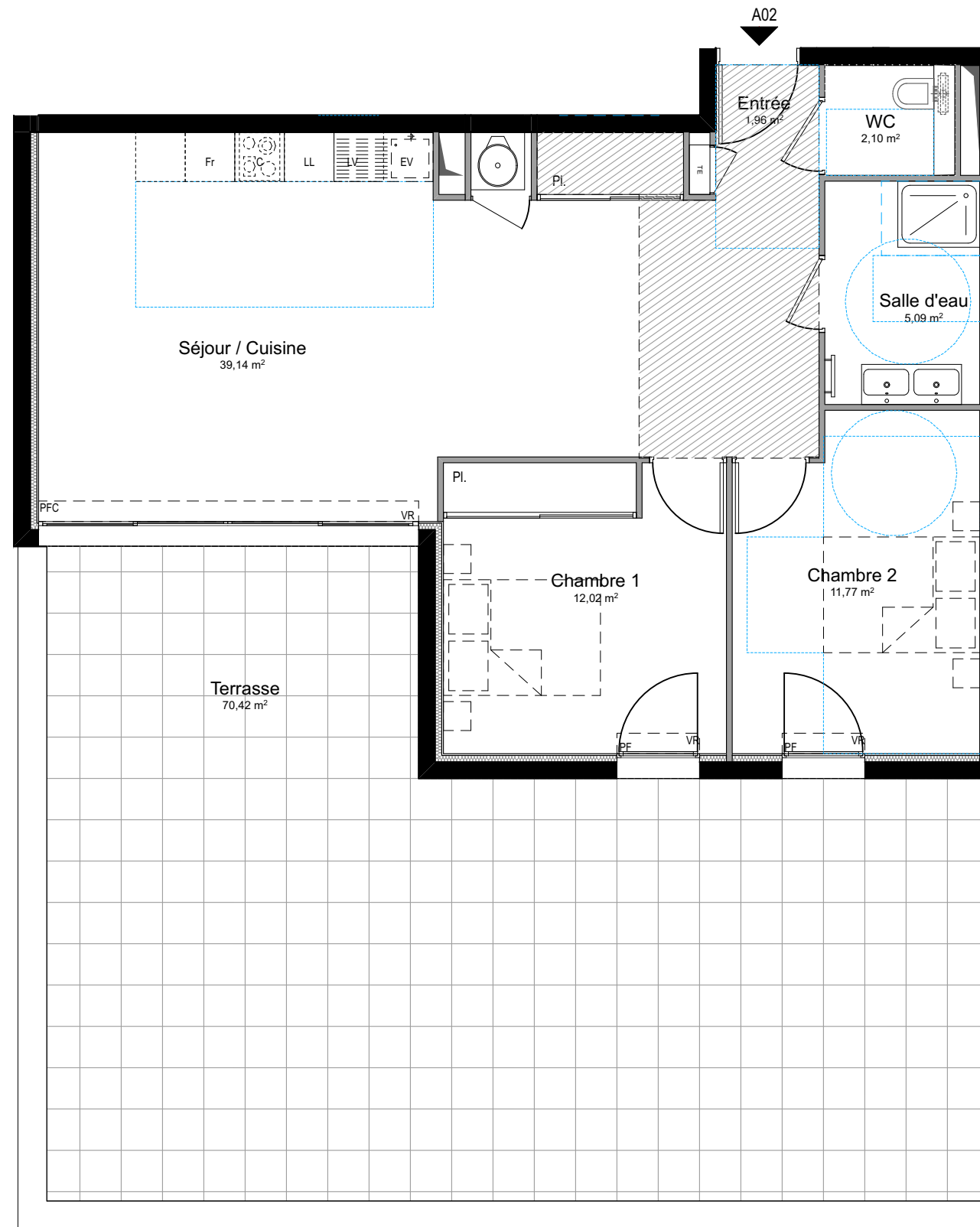


RESIDENCE CAP TURQUOISE

246 BD DU VAL D'ESQUIÈRES - LES ISSAMBRES



Réservataire: _____

Date: / /

LEGENDE

EMPLACEMENTS ELEMENTS DE CUISINE:	
LL	LAVE-LINGE
LV	LAVE-VAISSELLE
EV	EVIER
PF	PORTE FENETRE
PFC	PORTE FENETRE COULISSANTE
VR	VOLET ROULANT
GC	GARDE-CORPS
C.	BLOC CUISSON
Fr.	REFRIGERATEUR
TE	TABLEAU ELECTRIQUE (GAINÉ TECHN. LOGEMENT)
	BALLON THERMO DYNAMIQUE
	FAUX-PLAFOND, SOFFITE H 2,10 Mini

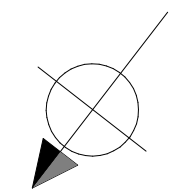
Hauteur sous plafond des pièces principales sauf mention particulière: 2.50m

Nota : Des modifications sont susceptibles d'être apportées à ce plan en fonction des nécessités techniques de la réalisation, notamment en ce qui concerne les équipements (la dimension des radiateurs, en taille et en puissance, pourra évoluer en fonction de l'étude).

Les surfaces indiquées ainsi que l'encombrement des gaines et la profondeur des placards sont approximatifs.

Les retombées, faux-plafonds et soffites, gaines et canalisations ainsi que l'équipement sont figurés à titre indicatif. La surface globale peut varier de plus ou moins 5%.

Les profondeurs de placards sont indiquées portes coulissantes comprises. Des modifications structurelles peuvent être apportées en fonction du choix des principes constructifs.



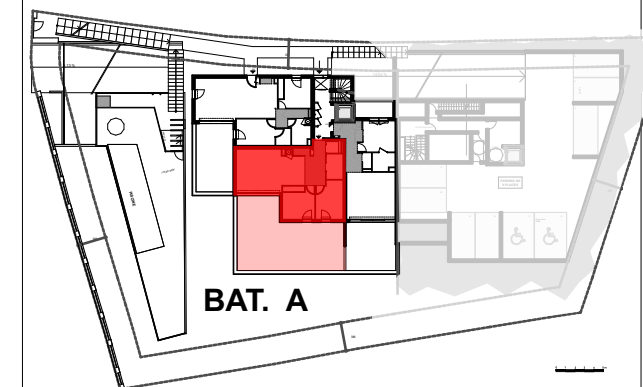
Sud



Résidence "Casa Del Mar" - Bâtiment i5
37, avenue Jean Jaurès
83120 SAINTE-MAXIME



PLAN DE LOCALISATION



APP A - 02	T3	RDC
Entrée		1,96 m ²
Séjour / Cuisine		39,14 m ²
Chambre 1		12,02 m ²
Chambre 2		11,77 m ²
Salle d'eau		5,09 m ²
WC		2,10 m ²

SURFACE TOTALE HABITABLE 72,08 m²

Terrasse 70,42 m²

Surface Totale Extérieure 70,42 m²

SURFACE TOTALE PRIVATIVE 142,50 m²

DATE : 01 JUIN 2018

Indice : 0